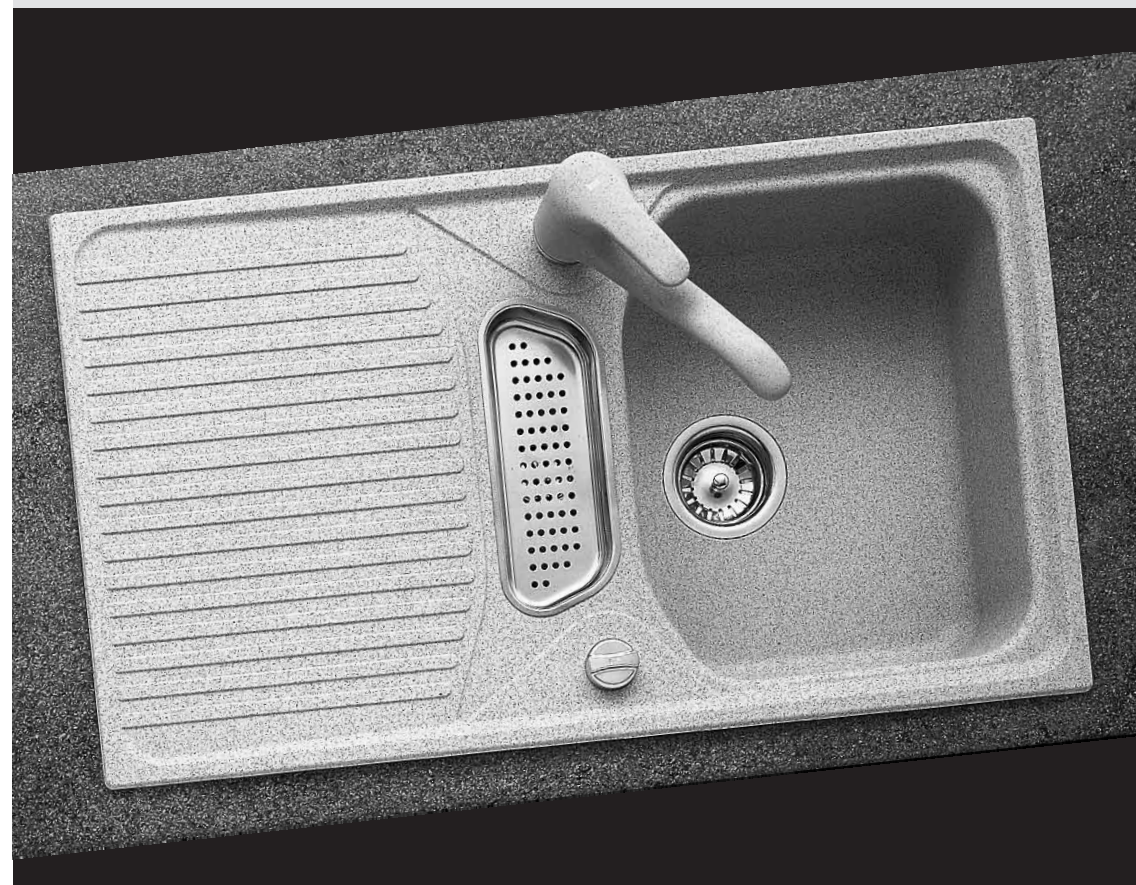


## Zlewozmywaki z Tegraniu

- wskazówki dotyczące usuwania silnych zabrudzeń:

- 1. Do usunięcia silnych zabrudzeń powierzchni zlewozmywaka**, które nie dają się wyczyścić zwykłymi środkami czyszczącymi, jak np. mleczko czyszczące lub proszek, można zastosować mleczko do czyszczenia z dodatkiem proszku do pieczenia lub sody, używając do tego celu szorstkiej strony kuchennej gąbki.
- 2. Usuwanie osadów z wapnia:** - do zlewozmywaka wlać ciepłą wodę zmieszaną z octem w proporcji 1:1 i pozostawić na minimum 4 godz., następnie dokładnie spłukać i wyczyścić szorstką stroną zmywaka.
- 3. Usuwanie głębokich zabrudzeń:** - wlać do komory niewielką ilość ciepłej wody (tak, aby pokryła powierzchnię zabrudzeń), rozpuścić w niej jedną lub dwie tabletki przeznaczone do mycia w zmywarce i pozostawić na kilka godzin (najlepiej na noc). Do tego celu można również użyć tabletek do czyszczenia protez zębowych (16 sztuk na litr wody). Następnie należy zlewozmywak wyczyścić mleczkiem lub proszkiem do czyszczenia.
- 4. Do usuwania jasnych plam z powierzchni zlewozmywaka**, które mogą wystąpić w trakcie użytkowania, używamy szcotteczki do rąk i płynu do mycia naczyń, rozcieńczonego niewielką ilością wody.
- 5. Usuwanie plam powstałych w wyniku postawienia gorącego garnka na mokrą powierzchnię zlewozmywaka** (woda może wtedy wnikać w materiał): - miejsce to podgrzewamy ostrożnie suszarką do włosów z odległości około 5 cm.
- 6. Usuwanie śladów powstałych w wyniku przypalenia powierzchni np. gorącym naczyniem, papierosem itp.** można próbować usunąć delikatnym papierem ściernym (grubość 320-600).

## Instrukcja montażu i zalecenia dotyczące pielęgnacji zlewozmywaków z Tegraniu



## Instrukcja montażu

Zakupiony przez Państwa zlewozmywak poddany został gruntownej kontroli przed opuszczeniem zakładu i jego jakość nie budzi zastrzeżeń. Jeśli mimo to stwierdzicie Państwo jakąś wadę prosimy o zgłoszenie jej przed montażem, aby uniknąć niepotrzebnych kosztów. W tym przypadku towar musi pozostać do kontroli w oryginalnym opakowaniu. Uszkodzenia powstałe po montażu nie będą uznane. W przypadku ewentualnej reklamacji należy zwrócić się do punktu, gdzie zlewozmywak został zakupiony.

Ponieważ nie możemy przyjąć odpowiedzialności za ewentualne uszkodzenia w trakcie montażu, prosimy o zastosowanie się do poniższych wskazówek.

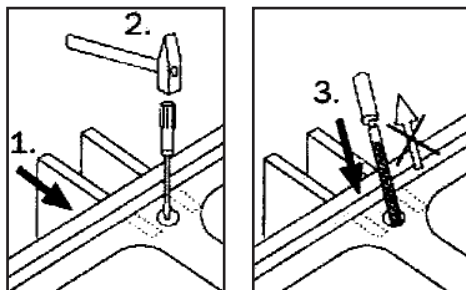
### UWAGA:

**Nie stawiać zlewozmywaka na krawędziach - niebezpieczeństwo pęknięć i odprysków!**

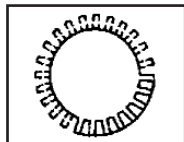
### Przed wbudowaniem

#### 1. Otwór na baterię

W zlewozmywaku jest wstępnie nacięty otwór na baterię o średnicy 35 mm. W celu wybicia otworu należy ułożyć zlew. tak aby był stabilnie podparty w odległości ca 15 mm z obu stron otworu - wolny przelot pod wybijanym otworem. Następnie wybić ostrożnie od góry otwór młotkiem przy pomocy małego przecinaka lub śrubokrętu.



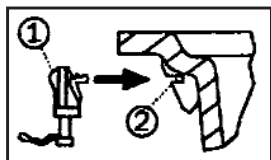
Jeśli średnica tulei mocującej baterii jest większa niż 35 mm to należy powiększyć otwór. Do powiększenia otworu należy użyć piły wyżynarki oraz szczypiec. Przy pomocy piły należy wykonać na obrzeżu otworu szereg gwiazdzistych nacięć



(patrz rys.), a następnie powstałe „zębki“ wyłamać delikatnie przy pomocy szczypiec.

Uwaga: nie stosować siły.

#### 2. Klamry mocujące



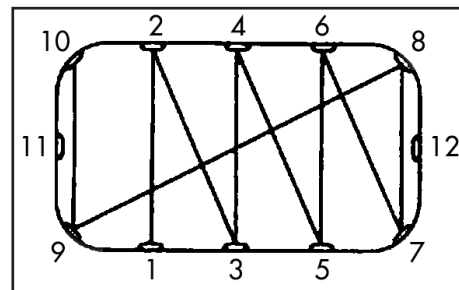
Dołączone luzem klamry mocujące (1) należy wsunąć w nacięcia w zlewozmywaku.

## Instrukcja montażu

### Montaż

Silikonową masę uszczelniającą należy nanieść na wyszlifowany brzeg zlewozmywaka. Następnie zlewozmywak umieścić w odpowiednio przygotowanym wycięciu blatu roboczego w taki sposób, aby wszystkie klamry mocujące równomiernie obejmowały blat. Zlewozmywak docisnąć i usunąć nadmiar masy silikonowej. Śruby mocujące należy dokręcić ręcznie na krzyż (zgodnie ze szkicem). Przy zastosowaniu wkrętaka elektrycznego lub pneumatycznego dokręcić uchwyty mocujące z momentem obrotowym max. do 6,0 Nm.

**Stosować wkrętaki elektryczne lub pneumatyczne tylko z ograniczeniem momentu obrotowego.**



Dokręcać śruby mocujące na krzyż.

### Pielęgnacja zlewozmywaka

Gratulujemy Państwu udanego zakupu zlewozmywaka firmy Teka. Będziecie mogli cieszyć się swoim zlewozmywakiem przez długie lata, jeśli uwzględnicie poniższe wskazówki dotyczące właściwej pielęgnacji.

Do codziennej pielęgnacji zlewozmywaka można używać jedynie środków czystości przeznaczonych dla gospodarstwa domowego tj. mleczka czyszczącego dostępnego na rynku. Po wyczyszczeniu zlewozmywaka należy spłukać go ciepłą wodą i wytrzeć do sucha.

Soki owocowe, kawa i herbata zawierają aktywne związki, które po dłuższym okresie oddziaływania mogą tworzyć plamy na powierzchni zlewozmywaka. Prosimy spłukiwać je zawsze jak najszybciej.

Silne zabrudzenia lub plamy, np. zarysowania od sztućców, garnków lub plamy po farbujących środkach spożywczych możecie Państwo usunąć mleczkiem lub proszkiem czyszczącym.

Dzięki dużej zawartości kwarcu Tegranit ma powierzchnię bardzo twardą i odporną na zarysowania. Ślady użytkowania spowodowane np. spadającymi przedmiotami można usunąć w następujący sposób: uszkodzony obszar przetrzeć kolistymi ruchami najpierw grubszym, a potem drobnym papierem ściernym. Następnie wyczyścić na sucho proszkiem czyszczącym i spłukać czystą wodą.

Twarda woda może być przyczyną tworzenia się osadów wapiennych. Silnie farbujące środki spożywcze mogą zabarwić te osady powodując powstanie plam na powierzchni zlewozmywaka. Osady te można usunąć rozcieńczonym ciepłą wodą octem spożywczym.